

ALLPLAST

Plataformas de Trabalho

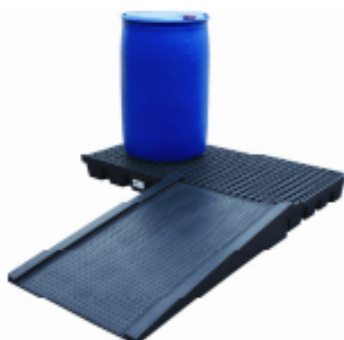
Esta linha de produtos foi pensada para a realização de zonas de trabalho com retenção de líquidos, sem recurso a custosos e mais ou menos definitivos trabalhos de construção civil. Ideal para zonas de trasfega de líquidos, manipulação de embalagens, enchimentos, lavagens, etc. Por todas estas razões trata-se de um produto **particularmente robusto**. O perfil baixo facilita a colocação manual das embalagens. Em conjunto com as rampas pode-se utilizar um carro para agilizar a movimentação das embalagens. O piso, bem como a rampa são de textura **antiderrapante** de elevada segurança. Fabricadas em polietileno, resistentes à maioria dos produtos químicos. 100% plásticas, 100% práticas, 100% anti corrosão. **Podem também funcionar como tinas de retenção**, já que cumprem com as normas de armazenamento temporário de produtos perigosos de alguns países (repare-se que para tambores permitem reter 25% da capacidade combinada). Podem-se juntar umas às outras formando áreas maiores, para o que se dispõe de um kit de união.

CARACTERÍSTICAS:

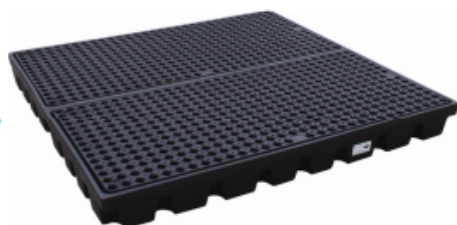
- Polietileno 100% estável aos UV
- Estrados amovíveis
- Baixo perfil (150mm)
- Muito robusta
- Rampa forte e resistente

BENEFÍCIOS:

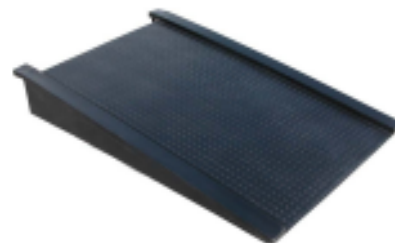
- 100% anti corrosivo
- Manutenção facilitada
- Práticas e de grande durabilidade
- Permite utilização de carros para deslocação das embalagens



Plataforma de trabalho - 2 tambores
Referencia: SJ-300-002 (rampa à parte)
Cor: negro
Dimensões: 1600 x 800 x 150 mm
Peso = 24 kg
Capacidade = 120 litros
Carga máxima admissível: 1000kg

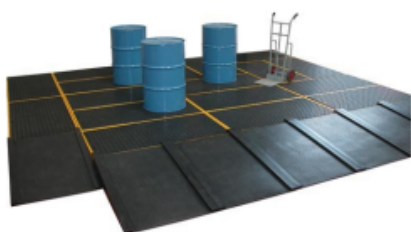


Plataforma de trabalho - 4 tambores
Referencia: SJ-300-007
Cor: negro
Dimensões: 1600 x 1600 x 150 mm
Peso = 45 kg
Capacidade = 240 litros
Carga máxima admissível: 2000kg



Rampa de acesso
Referencia: SJ-300-010
Dimensões: 1290 x 810 x 180 mm
Peso = 15 kg
Carga máxima admissível: 500kg

Perfis de ligação - conjunto de peças de ligação para unir estações de trabalho entre si, permitindo formar plataformas de várias dimensões



LMMC - Projectos de Engenharia e Equipamentos Industriais, Lda

Rua Brito Capelo 1338, 2.º Dto
4450 - 071 Matosinhos

Telefone: 919279699 - **E-mail:** info@lmmc.pt

WEB: www.lmmc.pt